

Mit diesem Programm kann die Arbeits- und Projektzeit erfasst und ausgewertet werden. Das Programm ist netzwerkfähig (mehrere Benutzer können zur gleichen Zeit auf die gleichen Daten zugreifen). Integriert ist eine Benutzerverwaltung mit Passwortschutz für jeden Benutzer. Das Programm darf bei jedem Mitarbeiter (bis zur gelösten Anzahl Mitarbeiter) installiert werden.

Die verschiedenen Auswertungen können durch "Selektieren" eingeschränkt und durch "Zusammenzug" komprimiert werden.

Zeiterfassung

- Datum
- Zeiten (Start/Ende/Korrektur)
- Mitarbeiter
- Projekt, Aktivität, Status
- Text, Notiz
- Umfangreiche Autorisierung
- Auswertung: Projekt, Aktivität, Status, Zeiten (wählbare Perioden) uvm.

Personalkonto (Timecontrol)

- Personelle Auswertung und Zeitkonto pro Mitarbeiter
- Sollzeit, Istzeit, Saldo
- Zeitarten
- Ferien (Guthaben/Bezug/Saldo)
- Tag/Woche/Monat/Jahr

CS Version

- Via ODBC od. OLEDB auf einen Datenbank-Server zugreifen
- Wenn vom Treiber unterstützt auch via Internet möglich
- z. B. MySQL, MSSQL, Firebird, Interbase, Access
- Damit kann ein selbst administrierter Datenbank-Server via ODBC eingebunden werden

Homepage:

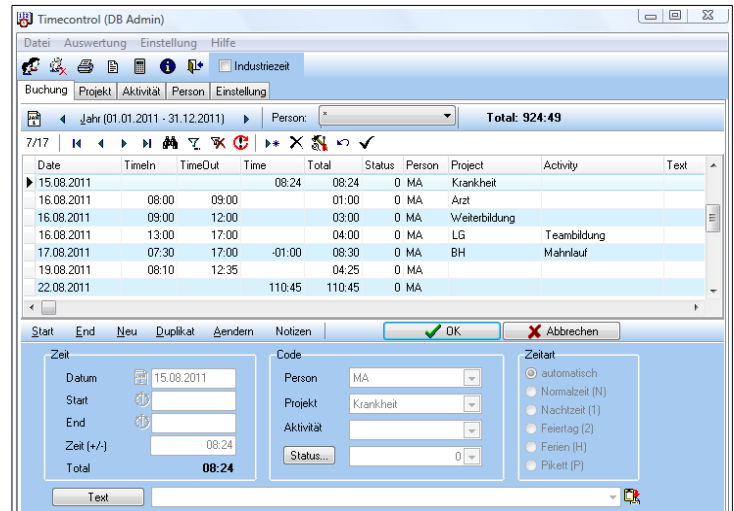
[Http://www.zwahlen-informatik.ch](http://www.zwahlen-informatik.ch)

Preise und Bestellung:

[Http://www.zwahlen-informatik.ch/zshop](http://www.zwahlen-informatik.ch/zshop)

Zwahlen Informatik
 Bürglenstrasse 26
 CH-3600 Thun
Tel. +41 (0)33 437 25 26
Mobile +41 (0)79 445 07 41
 E-Mail: info@zwahlen-informatik.ch

Timecontrol



Personalkonto

Muster AG
 Musterstrasse 1
 CH-1010 Mustervil
 Tel. 011 111 11 11
 Fax 011 111 11 10

Personalkonto: MA 2011
 Miriam Aebischer

Datum	Pikett	100%	Soll	Ist	Total	Saldo	Normal	Nacht	Feiertag	Ferien
Jan 31.01.2011		176:24			00:00	00:00				
Feb 28.02.2011		168:00			00:00	00:00				
Mar 31.03.2011		193:12	135:14	135:20	00:06	00:06	135:20			
Apr 30.04.2011		176:24	123:29	125:40	02:11	02:17	125:40			
May 31.05.2011		184:48	129:22	124:30	-04:52	-02:35	124:30			
Jun 30.06.2011		184:48	129:22	148:10	18:48	16:14	91:10			57:00
Jul 31.07.2011		176:24	123:29	125:00	01:31	17:45	125:00			
Aug 31.08.2011		193:12	135:14	140:04	04:50	22:34	140:04			
Sep 30.09.2011		176:24	123:29	125:05	01:36	24:11	125:05			
Oktober 31.10.2011		176:24	123:29		-123:29	-99:18				
Nov 30.11.2011		184:48	129:22		-129:22	-228:40				
Dez 31.12.2011		193:12	135:14		-135:14	-363:54				
Total		00:00	2184:00	1287:43	923:49	-363:54	866:49	00:00	00:00	57:00

Ferien

Guthaben	98:00
Bezug	57:00
Saldo	41:00

Autorisierung

